



Tělocvičná jednota Sokol Křemže pořádá

„Večerní běh Křemží“

(na památku jeho zakladatele Pavla Zimmermanna)

Datum: 20.05.2015

Místo konání: Sportovní areál T.J. Sokol Křemže - „Němcalka“, ulice Na Vyhlídce 353,
Křemže, pod budovou školy
GPS: N - 48°54'12.962", E: 14°18'40.348"

Začátek: prezence od 16.⁰⁰ hodin
16.³⁰ hod – start žákovských kategorií
18.⁰⁰ hod – start kategorií dospělých (po vyhlášení výsledků všech předcházejících kategorií)

předpokládaný konec v 19 hodin

Kategorie:

předškolní dívky a chlapci	– 2010 a mladší	– 60 m
nejmladší žáci	– 2008 a 2009	– 250 m
žáci	– 2006 a 2007	– 250 m
žáci	– 2004 a 2005	– 600 m
žáci	– 2002 a 2003	– 1250 m (žluté fáborky)
žáci	– 2000 a 2001	– 1250 m (žluté fáborky)
dorostenci	– 1998 až 1999	– 2000 m (červené značení)
junioři	– 1996 až 1997	– 2000 m (červené značení)
muži (masový běh)	- 1995 a starší	– 4000 m (červené značení)
muži veteráni	– 1970 a starší	– 4000 m (červené značení)
muži hlavní závod	– 1995 a starší	– 6000 m (červené značení)
nejmladší žákyně	– 2008 a 2009	– 250 m
žákyně	– 2006 a 2007	– 250 m
žákyně	– 2004 a 2005	– 600 m
žákyně	– 2002 a 2003	– 1250 m (žluté fáborky)
žákyně	– 2000 a 2001	– 1250 m (žluté fáborky)
dorostenky	– 1998 až 1999	– 2000 m (červené značení)
juniorčky	– 1996 až 1997	– 2000 m (červené značení)
ženy (masový běh)	– 1995 a starší	– 4000 m (červené značení)
ženy veteránky	– 1970 a starší	– 4000 m (červené značení)
ženy hlavní závod	– 1995 a starší	– 6000 m (červené značení)

Startovné: 50,- Kč pro dospělé, mladší kategorie zdarma

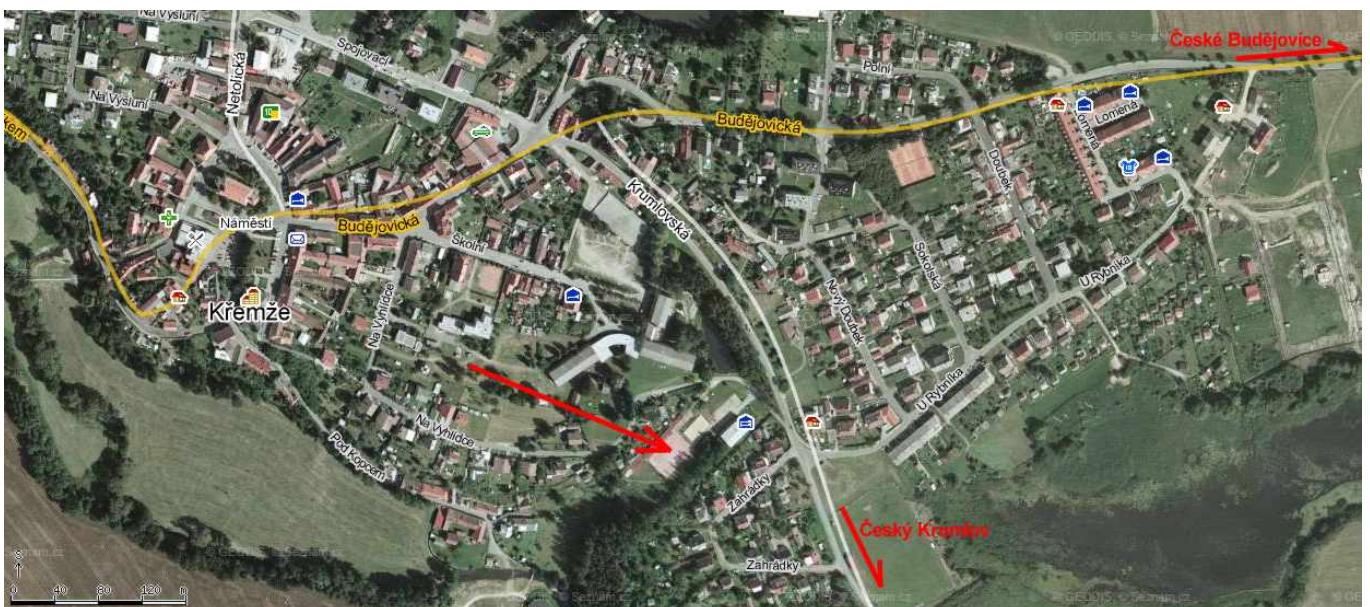
Informace:

- trati do 600 metrů budou vedeny v prostoru sportovního areálu nebo jeho nejbližšího okolí bez dopravního zatížení
- ostatní trati jsou vedeny po okruhu s povrchem z asfaltu a nezpevněných pěšinách
- počty jednotlivých okruhů jsou pro různé kategorie rozdílné
- v místě startu a cíle je kompletní zázemí se šatnami, toaletami, sprchou
- parkovat lze buď přímo v areálu nebo nejbližších ulicích
- kategorie označená „masový běh“ je určena pro místní příznivce běhu, kteří nechtějí běžet hlavní kategorii, především snad členové místních sportovních oddílů ale i ostatní s chutí zúčastnit se, vítěz obdrží maso

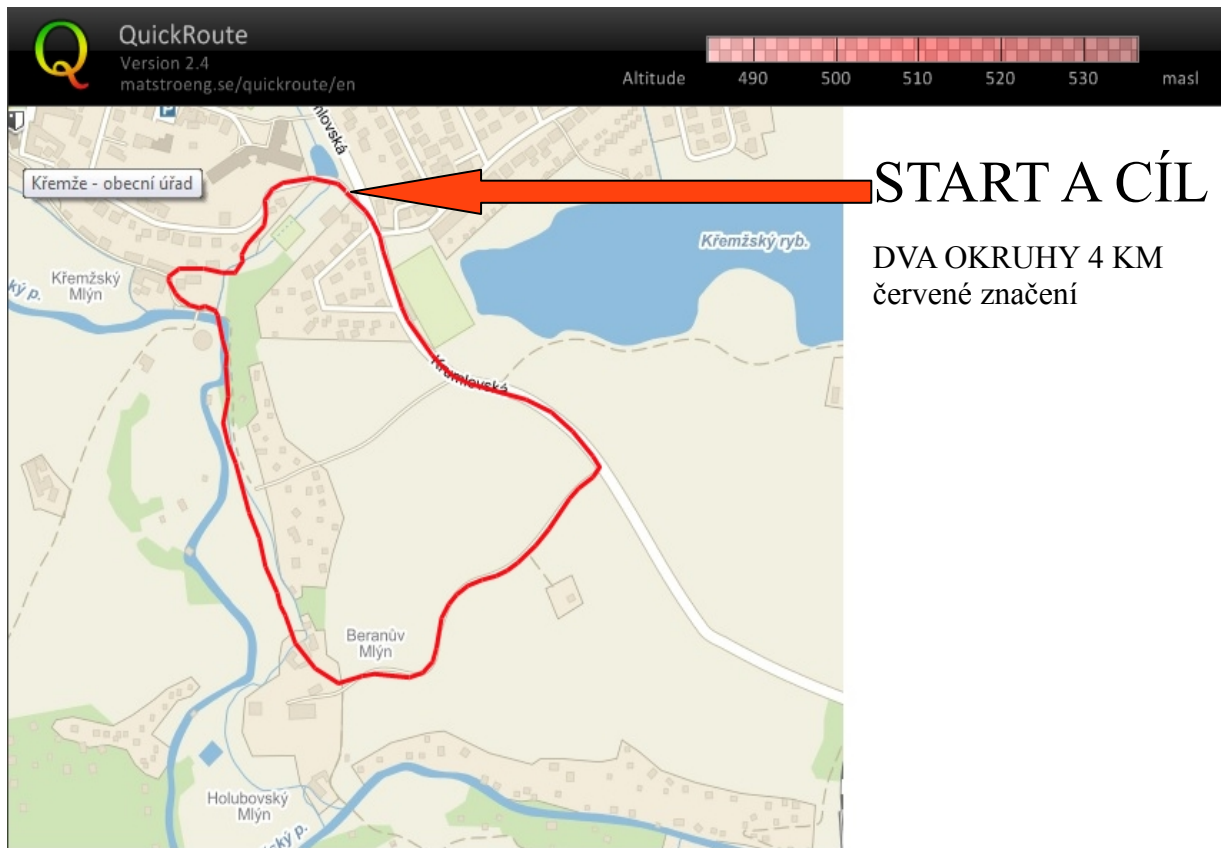
Ceny: medaile pro žákovské kategorie, diplomy a drobné ceny

Občerstvení: v areálu bude k dispozici stánek s občerstvením

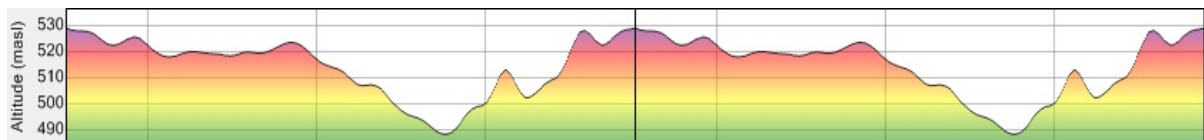
Martin Janda, Petr Klimeš, Alena Nováková



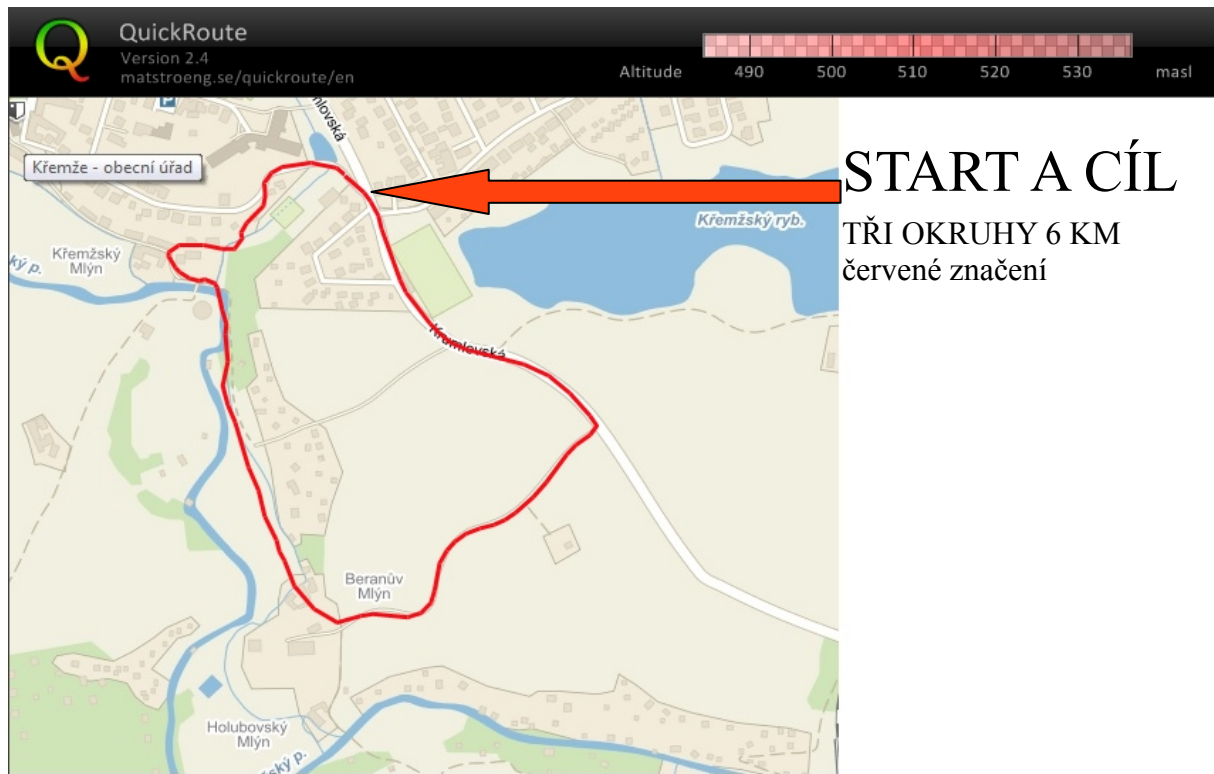
TRATĚ 4000 metrů 2x okruh:



PROFIL TRATĚ 4 km



TRATĚ 6000 metrů 3x okruh:



PROFIL TRATĚ 6 km



TRATĚ 1250 metrů 1x okruh:



PROFIL TRATĚ 1,25 km

